

Connectivité fixe et mobile : des outils pour tous

Les outils proposés par l'Arcep

CONNECTIVITÉ FIXE

« MA CONNEXION INTERNET »¹

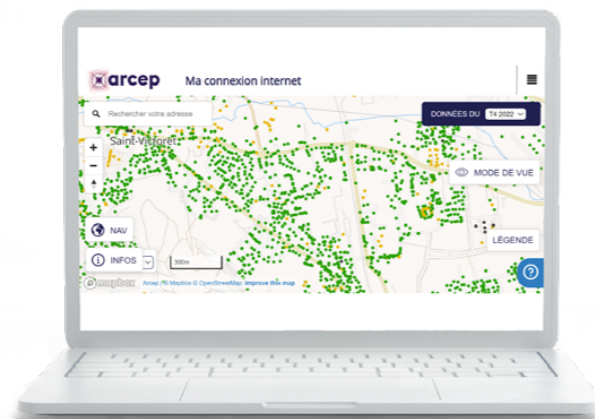


ONGLET « débits à l'adresse »

Pour connaître les technologies d'accès à l'internet fixe à une adresse donnée et avoir accès à des statistiques de couverture de votre territoire.

ONGLET « déploiements fibre » (anciennement cartefibre.arcep.fr)

Pour connaître l'avancée des déploiements en fibre optique dans votre département, dans votre commune, et jusqu'à votre adresse.



« J'ALERTE L'ARCEP »²

Pour alerter l'Arcep de dysfonctionnements rencontrés dans vos relations avec les opérateurs fixes, mobiles, internet et postaux, accéder à des conseils adaptés et contribuer à l'amélioration des réseaux.

Explorez les données et développez vos propres outils grâce à l'open data disponible pour tous les outils de l'Arcep!³

¹ <https://maconnexioninternet.arcep.fr/>

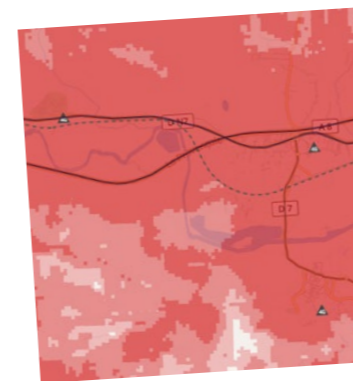
² <https://jalerte.arcep.fr/>

³ <https://www.data.gouv.fr/fr/organizations/autorite-de-regulation-des-communications-electroniques-des-postes-et-de-la-distribution-de-la-presse-arcep/>

CONNECTIVITÉ MOBILE

« MON RÉSEAU MOBILE »⁴

Pour connaître, pour chaque opérateur, la couverture simulée et la qualité de service du réseau sur votre territoire mesurée en conditions réelles.



NOUVEAU!

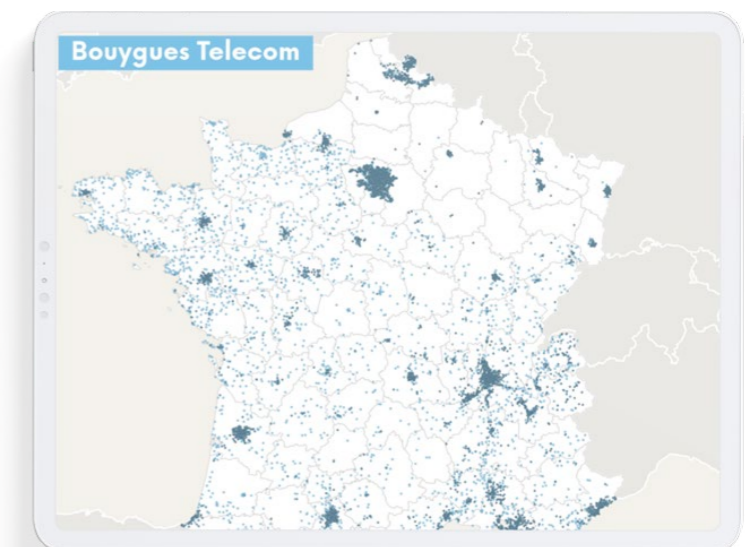
Il est possible de consulter les zones à couvrir dans le cadre du dispositif de couverture ciblée ainsi que les axes de transport faisant l'objet d'obligations de couverture.

L'OBSERVATOIRE 5G⁵

Pour visualiser les déploiements des sites 5G ouverts commercialement, et la montée en débit.

NOUVEAU!

L'observatoire existe maintenant en version interactive⁶.



⁴ <https://monreseau-mobile.arcep.fr/>

⁵ <https://www.arcep.fr/cartes-et-donnees/nos-cartes/5g/derniers-chiffres.html>

⁶ <https://dataviz.arcep.fr/shiny/observatoire5G/>

Connectivité fixe et mobile : des outils taillés pour les collectivités

Des outils de diagnostic directement téléchargeables, spécialement conçus clé en main à l'échelle de votre département ou région !

CONNECTIVITÉ FIXE

LES INFOGRAPHIES RÉGIONALES ET DÉPARTEMENTALES SUR L'ÉLIGIBILITÉ AU BON HAUT DÉBIT ET TRÈS HAUT DÉBIT⁷

Pour dresser un diagnostic de l'éligibilité au bon haut débit et très haut débit à l'échelle de votre région ou département selon les technologies disponibles.

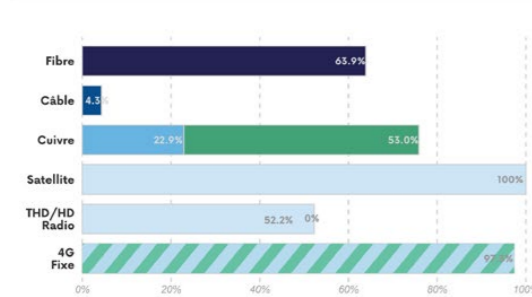
Éligibilité au **Très Haut Débit** (> 30 Mbit/s) et au **Bon Haut Débit** (8 à 30 Mbit/s)

Au 31 décembre 2022.

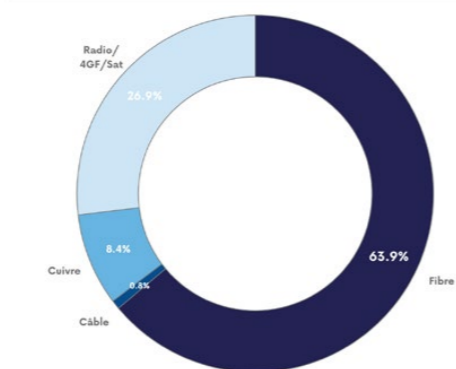
Département : **Vendée (85)**



Taux d'éligibilité des locaux pour chaque technologie permettant le THD ou le BHD.



Répartition des locaux selon la meilleure technologie permettant le THD.



La catégorie 'Radio/4G/Sat' intègre les technologies THD radio, 4G Fixe et solutions satellitaires.

Les données présentées sont basées sur les informations transmises par les opérateurs concernant la couverture et les débits des technologies hertziennes (THD radio, 4G Fixe, HD radio et satellite) et servant à produire les cartes ; elles peuvent ne pas tenir compte de situations ponctuelles qui pourraient entraîner des inéligibilités. En particulier, pour les technologies hertziennes, la capacité effective à accéder au service peut dépendre de la configuration du bâti le cas échéant.

La présentation des meilleures technologies repose, pour faciliter la lecture, sur l'hypothèse d'un choix par local d'une seule technologie selon l'ordre suivant : fibre, câble, cuivre THD (DSL), technologies non filaires fournissant du THD. Les données sous-jacentes aux graphiques sont disponibles en open data.

Source : Ma Connexion Internet, Arcep. Données : 31 décembre 2022. Publication : Mars 2023.



7 <https://www.arcep.fr/cartes-et-donnees/nos-cartes/visualisations-ma-connexion-internet.html>

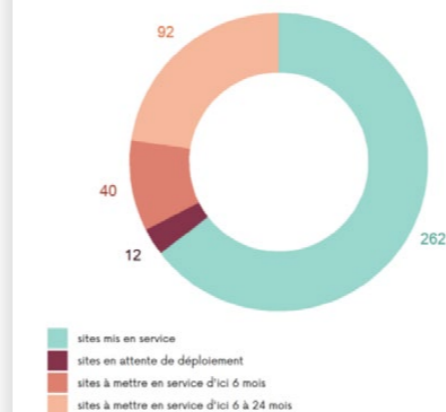
CONNECTIVITÉ MOBILE

LES CARTES ET GRAPHIQUES SUR LES AVANCÉES DU DISPOSITIF DE COUVERTURE CIBLÉE PAR RÉGION⁸

Pour suivre les sites du dispositif de couverture ciblée mis en service ou en cours de déploiement dans votre région.

Avancement du dispositif de couverture ciblée en Nouvelle-Aquitaine

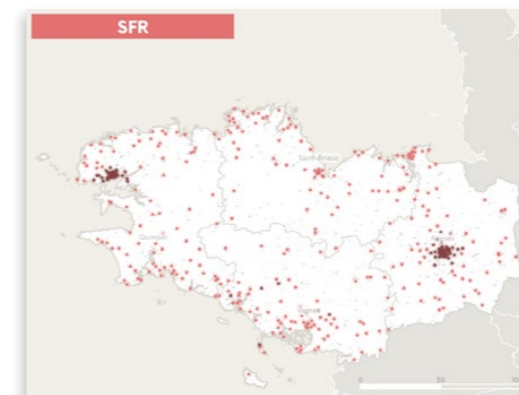
Nombre total de sites pour couvrir les zones arrêtées dans la région : 406



Certains sites sont mutualisés entre opérateurs : ils sont comptabilisés une seule fois. Certains sites apparaissent dans plusieurs arrêtés : ils sont comptabilisés uniquement lors de leur première occurrence. Date des données : 31/12/2022

L'OBSERVATOIRE 5G PAR RÉGION ET DÉPARTEMENT¹⁰

Pour retrouver le suivi des déploiements de la 5G et de la montée en débit des réseaux mobiles directement dans votre région.

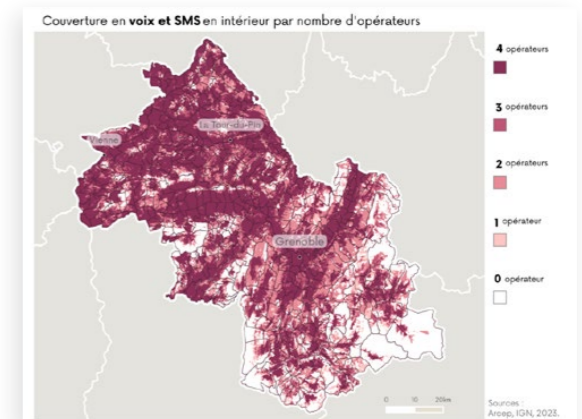
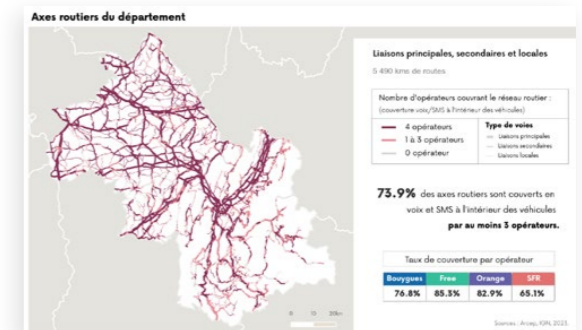


LES CARTES DE COUVERTURE DÉPARTEMENTALES⁹

Pour visualiser la progression de la couverture mobile 4G dans votre département, les taux de couverture et quelles sont les zones couvertes par 1, 2, 3 ou 4 opérateurs.

NOUVEAU !

Ces cartes incluent des informations sur la couverture voix/SMS à l'intérieur des bâtiments, la couverture sur les axes routiers et ferrés, et l'avancement du dispositif de couverture ciblée.



NOUVEAU !

L'observatoire existe maintenant en version interactive, déclinable par région et par département¹¹.

8 https://www.arcep.fr/fileadmin/user_upload/observatoire/4G-couverture/2022_12_15_Etat_des_lieux_du_DCC_fin_septembre_2022_V1.pdf

9 <https://www.arcep.fr/cartes-et-donnees/nos-cartes/la-couverture-4g-en-france-par-departement.html>

10 <https://www.arcep.fr/cartes-et-donnees/nos-cartes/5g/derniers-chiffres.html>

11 <https://dataviz.arcep.fr/shiny/observatoire5G/>